

Інструкція по роботі з модулем «Використання вільних залишків ТМЦ при погоджені договірної ціни» в програмі «Будівельні Технології: Кошторис 8»

Зміст

Функціональне призначення	2
Налаштування	2
Команди по роботі з «бронюванням» ТМЦ на складах	3
Перевірка наявності вільних залишків ТМЦ на складах.....	3
Використання вільних залишків ТМЦ	4
Розшифровка усереднення ціни в ресурсній відомості	7
Підтвердження бронювання.....	8
Підготовка звіту «Акт приймання передачі товарно-матеріальних цінностей».....	9

Функціональне призначення

Модуль «Використання вільних залишків ТМЦ при погоджені договірної ціни» реалізовано в ПК «Будівельні Технології: Кошторис 8» з метою забезпечення доступу кошторисників до інформації про наявність на складах ТМЦ, їх обсягів та вартості з можливістю застосування ТМЦ, як матеріалів поставки замовника, при складанні договірної ціни на виконання будівельних робіт. Модуль забезпечує «бронювання» обсягів, вибраних кошторисником ТМЦ, на складах та формування звіту «Акт приймання передачі товарно-матеріальних цінностей» в автоматичному режимі.

Налаштування

Для того, щоб інформація о наявних ТМЦ на складах, їх обсягах та вартості стала доступною в програмі «Будівельні Технології: Кошторис 8» в системі SAP необхідно сформувати звіт MB-52 – «Стандартний огляд запасів» та зберегти його у файл MS Excel. Отриманий файл MS Excel необхідно завантажити до бази даних відповідного Web-service. У подальшому, для актуалізації інформації щодо наявних ТМЦ на складах, планується реалізувати автоматичне оновлення складських запасів шляхом передачі необхідних даних з системи SAP до Web-service по протоколу SOAP в автоматичному режимі.

Для ідентифікації складів вашої організації у вікні «Контрагенти» в комірці «Кратка назва», напроти вашої організації, вкажіть код балансової одиниці, відповідно до списку, що наведено нижче, рис. 1.

Найменування організації	Коротка назва	ЄДРПОУ	Телефон	Сайт
АТ "ДТЕК ДНІПРОВСЬКІ ЕЛЕКТРОМЕРЕЖІ"		23359034		
АТ «ДТЕК ОДЕСЬКІ ЕМ»	1407			
ГПУ "Шебелинкагазвидобування"				
ДП "Зоря-Машпроект" Цех № 19	Цех № 19			
ДП "Зоря-Машпроект" Цех №40	Цех №40			
Департамент житлово-комунального господарства та паливно-енергетичного комплексу Харківської обласної державної адміністрації		03366144		

Адреса та телефони Контакти Реквізити Реквізити ЗЕД

Телефон Юридична адреса

Телефон Фактична адреса

Сайт

E-mail

Рис. 1. Введення коду балансової одиниці у вікні «Контрагенти»

Коди балансових одиниць:

- Донецькі електромережі – 1400
- Дніпровські електромережі – 1401
- Київські регіональні електромережі - 1402
- Київські електромережі – 1405
- Одеські електромережі – 1407

Команди по роботі з «бронюванням» ТМЦ на складах

Всі команди по роботі з бронюванням ТМЦ на складах доступні в проектах типу «Договірна ціна» у вікні «Ціни і тарифи» на вкладках «Матеріали» та «Устаткування» по натисканню правої кнопки миші.

Перелік та призначення команд меню «Склад», рис. 2.:

- «Завантажити залишки» - відображає у вікні «Ціни і тарифи» наявні залишки ТМЦ на складах.
- «Забронювати ТМЦ» - виконує попереднє бронювання на складах, вибраних користувачем обсягів ТМЦ (залишки ТМЦ на складах відображаються з урахуванням (виключенням) попередньо заброньованих обсягів ТМЦ).
- «Відмінити бронювання» - відміняє попереднє бронювання ТМЦ та видаляє ТМЦ з поточної кошторисної документації.
- «Підтвердити бронювання» - підтверджує остаточне бронювання ТМЦ та видаляє інформацію щодо попереднього бронювання.
- «Скасувати підтвердження бронювання» - відміняє підтвердження бронювання.

Перевірка наявності вільних залишків ТМЦ на складах

У вікні «Ціни і тарифи» натисніть праву кнопку миші та оберіть команду «Склад» - «Завантажити залишки». В результаті у стовпчику «Залишки» програма відобразить наявні залишки ТМЦ на складах, рис. 2.

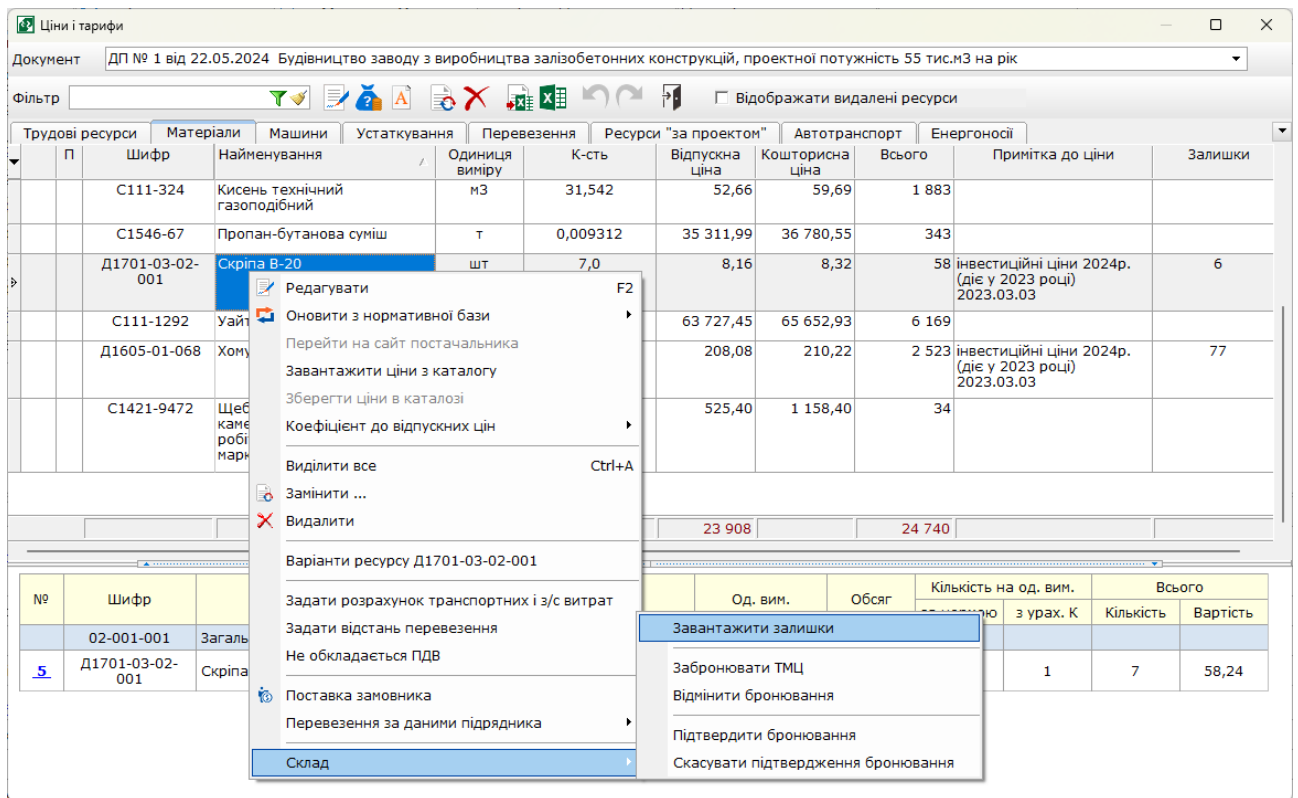


Рис. 2. Завантаження інформації щодо вільних залишків ТМЦ на складах

Використання вільних залишків ТМЦ

У вікні «Ціни і тарифи» (див. рис. 2) виберіть матеріал з користувацької бази ДТЕК і натисніть «Редагувати» або двічі клацніть по матеріалу лівою кнопкою миші. У вікні «Розрахунок вартості матеріалу» натисніть кнопку «Усереднення ціни», рис. 3.

Розрахунок вартості матеріалу

Шифр: Д1004-001

Найменування: Пісок природний, рядовий

Од. виміру: м3

Маса, т: 1,5

Втрати в зимовий період: Ні I група II група III група

Кошторисна вартість

Відпускна ціна	600,00	600,00
Транспортні витрати	30 км, Група вантажу: ПЗ4.2	459,08
З/С витрати	2,0 %	21,18
<input type="checkbox"/> Кошторисна вартість	Усереднення ціни	1 080,26

Примітка: Вартість IIIкв. 2022р. 2023.03.03

Витрати замовника

Не обкладається ПДВ

Застосувати / Скасувати

Рис 3. Вибір команди «Усереднення ціни»

У вікні «Усереднення ціни» натисніть кнопку «Імпорт ТМЦ», щоб завантажити вільні залишки ТМЦ по складах, рис. 4.

Усереднені ціни

Шифр	Одиниця виміру	Кількість	Найменування
Д1004-001	м3	30,068	Пісок природний, рядовий

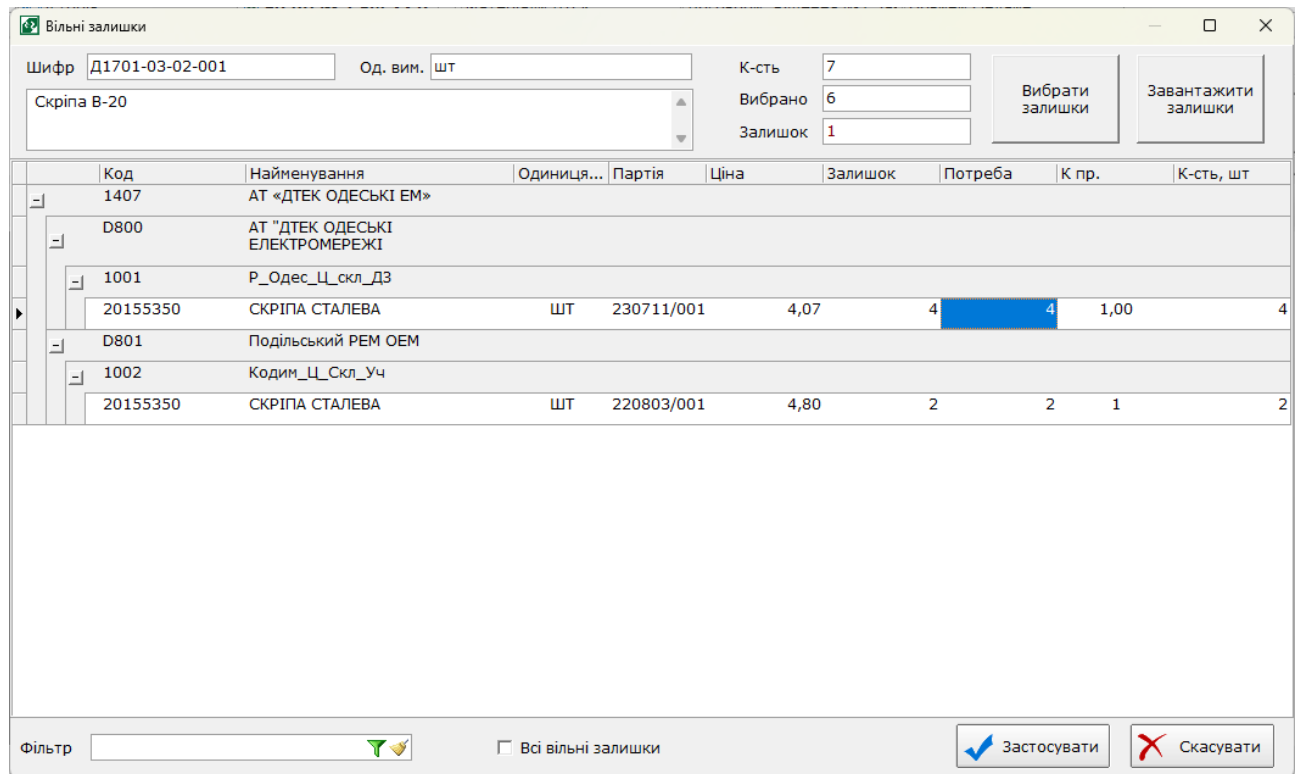
Додати / Видалити / Очистити / Імпорт ТМЦ

Найменування	Од.Вим.	Код ТМЦ	К-сть	К пр.	К-сть, м3	Відпускна ціна	Транспортні витрати	Загот.-склад. витрати	Кош
(залишок)	м3		30,068						
в т.ч. витрати замовника									
Всього:						0,00	0,00	0,00	
в т.ч. витрати замовника						0,00	0,00	0,00	

Застосувати / Скасувати

Рис. 4. Завантаження вільних залишків ТМЦ

В результаті програма, для поточного матеріалу з бази ДТЕК, завантажить вільні залишки ТМЦ на складах рис. 5.



Код	Найменування	Одиниця...	Партія	Ціна	Залишок	Потреба	К пр.	К-сть, шт
1407	АТ «ДТЕК ОДЕСЬКІ ЕМ»							
D800	АТ "ДТЕК ОДЕСЬКІ ЕЛЕКТРОМЕРЕЖІ							
1001	Р_Одес_Ц_скл_ДЗ							
20155350	СКРІПА СТАЛЕВА	шт	230711/001	4,07	4	4	1,00	4
D801	Подільський РЕМ OEM							
1002	Кодим_Ц_Скл_Уч							
20155350	СКРІПА СТАЛЕВА	шт	220803/001	4,80	2	2	1	2

Рис. 5. Вільні залишки по складах

У верхній частині вікна «Вільні залишки» відображається наступна інформація:

«К-сть» - загальний обсяг матеріалу у кошторисній документації;

«Вибрано» - кількість матеріалу, яка вибрана з наявних вільних залишків;

«Залишок» - кількість матеріалу, яка залишилась нерозподіленою.

В таблиці відображається наступна інформація:

«Код» - шифр матеріалу (ТМЦ) в системі SAP;

«Найменування» - назва балансової одиниці, заводу, складу, ТМЦ;

«Одиниця виміру» - одиниця виміру ТМЦ в системі SAP;

«Партія» - номер партії ТМЦ;

«Ціна» - ціна ТМЦ, грн.;

«Залишок» - залишок ТМЦ на складі (відображається з урахуванням попередньо заброньованих обсягів);

«Потреба» - обсяг ТМЦ, який потрібно бронювати на складі;

«К пр.» - коефіцієнт перерахунку обсягу ТМЦ, який заброньовано на складі, до обсягу матеріалу в кошторисі (значення в цьому полі заповнюється автоматично і може редагуватись користувачем);

«Кількість» - кількість заброньованого ТМЦ в одиницях виміру кошторису.

При натисканні кнопки «Вибрати залишки» програма автоматично розраховує необхідні обсяги ТМЦ і бронює їх на складах.

При встановленні опції «Всі вільні залишки» відображаються всі наявні залишки ТМЦ на складах, незалежно від прив'язки ТМЦ до матеріалу з бази ДТЕК.

Щоб підтвердити попереднє бронювання ТМЦ натисніть кнопку «Застосувати», рис. 5.

В результаті програма зафіксує вибрані обсяги ТМЦ і автоматично розрахує усереднену вартість матеріалу ДТЕК. При розрахунку усередненої вартості автоматично зануляються заготівельно-складські витрати, а відпускна ціна матеріалу відноситься до поставки замовника, рис. 6.

Шифр	Одиниця виміру	Кількість	Кабель силовий з алюмінієвими жилами, з паперовою просоченою ізоляцією напругою 10 кВ перерізом 3х240 мм2 АСБл								
Д0123-22-03-19-01	1000м	2,04									
<div style="display: flex; justify-content: space-between;"> Додати Видалити Очистити Імпорт ТМЦ </div>											
Найменування	Од.Вим.	Код ТМЦ	К-сть	К пр.	К-сть, 1000м	Відпускна ціна	Транспортні витрати	Загот.-склад. витрати	Кошторисна ціна	Кошторисна вартість	
- КАБЕЛЬ АСБЛ-10 ЗХ240	М	20174287	5,00	0,001	0,005	2 165,00	3,53069	0,00	2 168,53069	10 843	
в т.ч. витрати замовника						2 165,00	0,00	0,00	2 165,00	10 825	
- КАБЕЛЬ АСБЛ-10 ЗХ240	М	20174287	9,00	0,001	0,009	2 165,00	3,53069	0,00	2 168,53069	19 517	
в т.ч. витрати замовника						2 165,00	0,00	0,00	2 165,00	19 485	
▶ КАБЕЛЬ АСБЛ-10 ЗХ240	М	20174287	10,00	0,001	0,01	2 173,21	3,53069	0,00	2 176,74069	21 767	
в т.ч. витрати замовника						2 173,21	0,00	0,00	2 173,21	21 732	
- (залишок)	1000м		2,016								
в т.ч. витрати замовника											
Всього:						2 168 420,83	3 530,69	0,00	2 171 951,52	4 430 781	
в т.ч. витрати замовника						2 168 420,83	0,00	0,00	2 168 420,83	4 423 578	

Рис. 6. Розрахунок усередненої вартості матеріалу

Щоб підтвердити розрахунок усередненої вартості та виконати попереднє бронювання вибраних на складах обсягів ТМЦ, натисніть кнопку «Застосувати», рис. 6.

В результаті у вікні «Розрахунок вартості матеріалу» буде відображатись усереднена ціна, яка розрахована відповідно до вибраних на складах обсягів та вартості ТМЦ, рис. 7.

Розрахунок вартості матеріалу

Шифр

Найменування

Од. виміру Витрати в зимовий період

Маса, т Ні I група II група III група

Кошторисна вартість

Відпускна ціна

Транспортні витрати

З/С витрати

Кошторисна вартість

Примітка

Витрати замовника

Не обкладається ПДВ

Рис. 7. Розрахунок усередненої вартості матеріалу.

Позиції матеріальних ресурсів, для яких розрахована усереднена ціна та виконане попереднє бронювання ТМЦ на складах, позначаються у вікні «Ціни і тарифи» відповідним значком, рис. 8.

Якщо значок відображається червоним кольором, то це означає, що на складах не вистачило обсягів ТМЦ для покриття потреби в матеріальному ресурсі (обсягу, передбаченому у кошторисній документації), рис. 8.

П	Шифр	Найменування	Одиниця виміру	К-сть	Відпускна ціна	Кошторисна ціна	Всього	Примітка до ціни	Залишки
	C1113-246	Емаль антикорозійна ПФ-115 сіра	т	0,1026	68 687,58	70 668,87	7 251		
	C111-324	Кисень технічний газоподібний	м3	31,542	52,66	59,69	1 883		
	C1546-67	Пропан-бутанова суміш	т	0,009312	35 311,99	36 780,55	343		
	Д1701-03-02-001	Скріпа В-20	шт	7,0	4,31	4,31	30		0
	C111-1292	Уайт-спірит	т	0,09396	63 727,45	65 652,93	6 169		
	Д1605-01-068	Хомут Х21 3.407.1-136.23.03	шт	12,0	68,30	68,88	827		65
	C1421-9472	Щебень із природного каменю для будівельних робіт, фракція 40-70 мм, марка М400	м3	0,02964	525,40	1 158,40	34		
Разом:				грн.	22 203		23 015		

№	Шифр	Найменування	Од. вим.	Обсяг	Кількість на од. вим.		Всього	
					за нормою	з урах. К	Кількість	Вартість
	02-001-001	Загальнобудівельні роботи						
5	Д1701-03-02-001	Скріпа В-20	шт	7	1	1	7	30,17

Рис. 8. Відображення матеріалів, для яких розрахована усереднена ціна та виконане попереднє бронювання ТМЦ на складах

Розшифровка усереднення ціни в ресурсній відомості

Усередненні ціни розшифровуються в ресурсній відомості, як показано на рис. 9.

4	C111-324	Кисень технічний газоподібний	м3	31,542	59,69
5	C1546-67	Пропан-бутанова суміш	т	0,009312	36 780,55
6	Д1701-03-02-001	Скріпа В-20	шт	1,0	4,31
6.1	Д1701-03-02-001	Скріпа В-20	шт	(1,0)	4,31
7	C111-1292	Уайт-спірит	т	0,09396	65 652,93
8	Д1605-01-068	Хомут Х21 3.407.1-136.23.03	шт	12,0	0,58
8.1	20175547	ХОМУТ Х21	ШТ	(4,0)	0,58
8.2	20175547	ХОМУТ Х21	ШТ	(8,0)	0,58
9	C1421-9472	Щебень із природного каменю для будівельних робіт, фракція 40-70 мм, марка М400	м3	0,02964	1 158,40

Рис. 9. Розшифровка усереднення ціни в ресурсній відомості

Підтвердження бронювання

У вікні «Ціни і тарифи» на вкладці «Матеріали» або «Устаткування» натисніть праву кнопку миші та виберіть команду меню «Склад» - «Підтвердити бронювання», рис. 2. В результаті, програма виведе на екран вікно, в якому у стовпчику «Бронь» треба вказати обсяги ТМЦ, що потребують підтвердження бронювання, рис. 10.

Код	Найменування	Одиниця виміру	Партія	Ціна	Потреба	Бронь	Підтвердже...
1401	АТ «ДТЕК ДНІПРОВСЬКІ ЕМ»						
D250	АУП ДНЕС						
1001	Р_Дніпр_Ц_скл_ДЗ						
20175547	ХОМУТ Х21	ШТ	210901/001	68,30	8,00	5,00	
20175547	ХОМУТ Х21	ШТ	211020/001	68,30	4,00	3,00	
1407	АТ «ДТЕК ОДЕСЬКІ ЕМ»						
D800	АТ "ДТЕК ОДЕСЬКІ ЕЛЕКТРОМЕРЕЖІ						
1001	Р_Одес_Ц_скл_ДЗ						
20155350	СКРІПА СТАЛЕВА	ШТ	230711/001	4,07	4,00	3,00	
D801	Подільський РЕМ OEM						
1002	Кодим_Ц_Скл_Уч						
20155350	СКРІПА СТАЛЕВА	ШТ	220803/001	4,80	2,00	2,00	

Рис. 10. Підтвердження бронювання ТМЦ

У вікні «Підтвердження бронювання» у стовпчику «Потреба» відображається обсяг ТМЦ, який потребує підтвердження бронювання. Цей обсяг розраховується програмою, як попередньо заброньований обсяг ТМЦ мінус обсяг підтвердженого бронювання. У стовпчику «Бронь» вкажіть обсяги ТМЦ, бронювання яких необхідно підтвердити та натисніть кнопку «Застосувати», рис. 10.

Код	Найменування	Одиниця виміру	Партія	Ціна	Потреба	Бронь	Підтвердже...
1401	АТ «ДТЕК ДНІПРОВСЬКІ ЕМ»						
D250	АУП ДНЕС						
1001	Р_Дніпр_Ц_скл_ДЗ						
20175547	ХОМУТ Х21	ШТ	210901/001	68,30	3,00	3,00	5,00
20175547	ХОМУТ Х21	ШТ	211020/001	68,30	1,00	1,00	3,00
1407	АТ «ДТЕК ОДЕСЬКІ ЕМ»						
D800	АТ "ДТЕК ОДЕСЬКІ ЕЛЕКТРОМЕРЕЖІ						
1001	Р_Одес_Ц_скл_ДЗ						
20155350	СКРІПА СТАЛЕВА	ШТ	230711/001	4,07	1,00	1,00	3,00
D801	Подільський РЕМ OEM						
1002	Кодим_Ц_Скл_Уч						
20155350	СКРІПА СТАЛЕВА	ШТ	220803/001	4,80			2,00

Рис. 11. Відображення обсягів підтвердженого бронювання

Обсяг підтвердженого бронювання відображається у стовпчику «Підтверджено», рис. 11.

Перелік ТМЦ, що потребують підтвердження бронювання можна вивантажити у файл MS Excel. Відповідна команда доступна по натисканню правої кнопки миші, рис. 12.

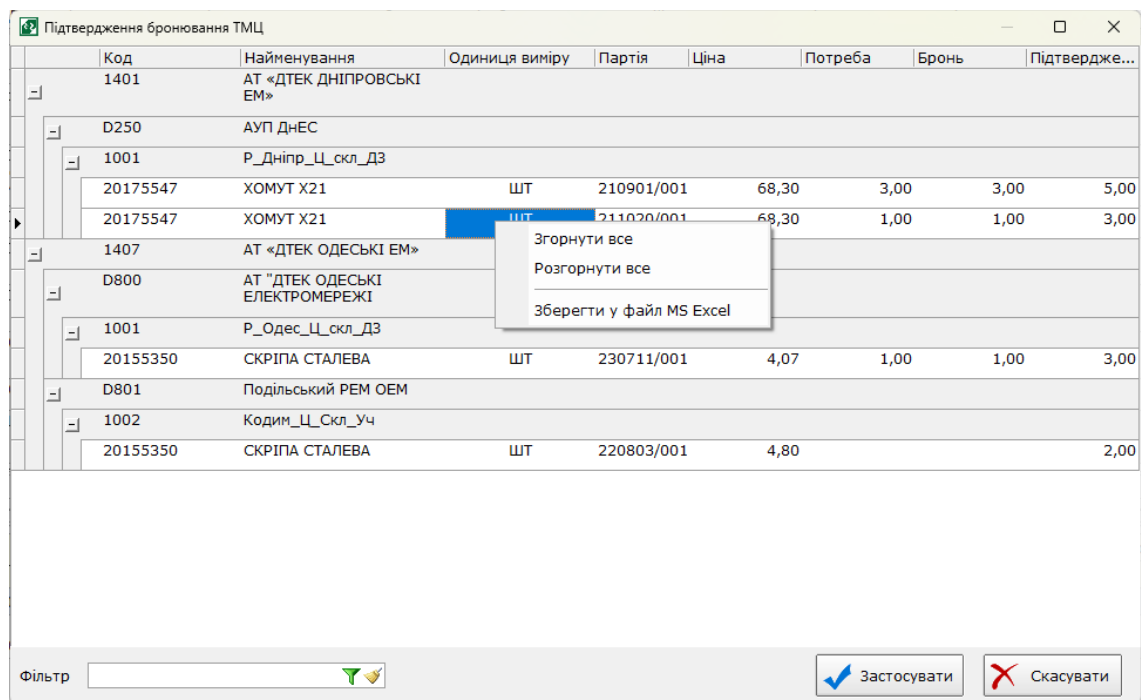


Рис. 12. Команда «Зберегти у файл MS Excel» перелік ТМЦ для підтвердження бронювання

Підготовка звіту «Акт приймання передачі товарно-матеріальних цінностей»

Щоб підготувати звіт «Акт приймання передачі товарно-матеріальних цінностей» відкрийте договірну ціну і натисніть піктограму «Друк». В результаті програма виведе на екран вікно «Параметри друку». Виберіть документ «Акт приймання передачі товарно-матеріальних цінностей», рис. 13.

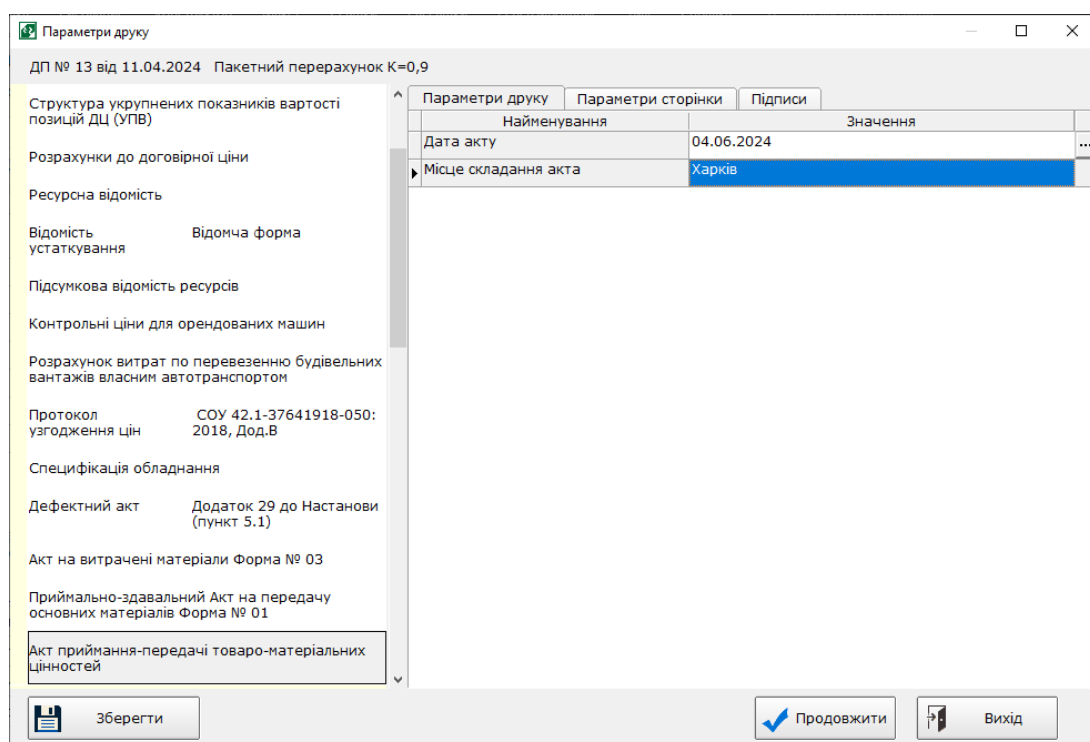


Рис. 13. Налаштування друку документу «Акт приймання передачі товарно-матеріальних цінностей»

У правій частині вікна ви можете вказати дату та місце складання акту. Щоб вибрати дату, натисніть кнопку в комірці «Дата акту» і виберіть дату з календаря. Місце складання акту Ви можете ввести з клавіатури, як показано на рис. 13.

У вікні «Параметри друку» натисніть кнопку «Продовжити», рис. 13. В результаті програма виведе на екран вікно попереднього перегляду документу, в якому ви можете вивести документ на друк або вивантажити його у файл формату MS Excel, PDF і навіть завантажити на сервіс «Вчасно-ЕДО», рис. 14.

Будівельні Технології. Кошторис 8.1 sln 0001 Експорт в Excel 538_тмц

Акт приймання-передачі товарно-матеріальних цінностей

1	Дата акту	04.06.2024										
2	Місце складання	Харків										
3	Договір підряду	Договір № 13 від 11.04.2024										
4	Найменування об'єкту	Перерахунок K=0,9										
5	Підрядник											

АТ «ДТЕК ОДЕСЬКІ ЕМ», надалі "Замовник", в особі _____ та _____, надалі "Підрядник", в особі _____ склали дійсний акт про наступне:

1. "Замовник" передав, а "Підрядник" прийняв нижче вказані ТМЦ по Договору підряду:

№ з/п	Код проекту	Код СО	Код складу	Найменування СО	Найменування складу	Партія	НН ОЗМ	Найменування ОЗМ	Оп. вим.	Кількість	Ціна, грн без ПДВ	Вартість, грн без ПДВ
1		D250	1001	АУП ДнЕС	Р_Дніпр_Ц_скл_ДЗ	231026/001	20000237	КУТИК 75X75X6	Т	0,02067	28 571,91	590,58
2		D250	1001	АУП ДнЕС	Р_Дніпр_Ц_скл_ДЗ	210226/002	10025096	ЛЧИЛЬНИК ГАМА300G3В.547.24 0.F77.B2.P4	ШГ	2,0	3 995,00	7 990,00
3		D250	1001	АУП ДнЕС	Р_Дніпр_Ц_скл_ДЗ	190821/001	20000932	ПРОВІД ПВ-3 1x2,5	КМ	0,06	5 016,33	300,98
4		D250	2718	АУП ДнЕС	М_Дніпр_ЦОО_1	200211/002	10025096	ЛЧИЛЬНИК ГАМА300G3В.547.24 0.F77.B2.P4	ШГ	1,0	1 850,09	1 850,09
5		D250	2720	АУП ДнЕС	М_Дніпр_ЦОО_3	231011/001	10025096	ЛЧИЛЬНИК ГАМА300G3В.547.24 0.F77.B2.P4	ШГ	1,0	9 500,00	9 500,00
6		D250	ВЕМК	АУП ДнЕС	КР_ВЕМ_Ц_Скл_Уч	070201/002	20053045	ПРОВІД АС-400/51	КГ	29,8	132,50	3 948,50

Сторінка 1 з 2

Рис. 14. Друк документу «Акт приймання передачі товарно-матеріальних цінностей»